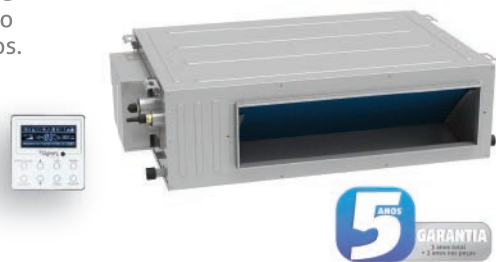


GAMA DOMÉSTICA

Ar Condicionado Multi-Split Unidades Interiores Tipo Conduta CONDUTA BAIXA PRESSÃO ESTÁTICA

Conduta Multi-Split, com funcionamento silencioso permitindo uma integração perfeita em qualquer ambiente. Ótima distribuição do ar para o conforto do utilizador. Comando por fio e bomba de condensados incluídos.

Comando de parede incluído (NPGA/19)



Pode consultar os símbolos na página 9.

Modelo Multi-Split Conduta			MD09 GA UI	MD12 GA UI	MD18 GA UI	MD24 GA UI
Alimentação elétrica (UE)			220-240V~50Hz, 1Ph			
Arrefecimento	Potência térmica	kW	2.5	3.5	5.0	7.1
	Potência absorvida	W	75	65	80	110
	Corrente nominal	A	0.3	0.3	0.5	0.6
Aquecimento	Potência térmica	kW	2.8	3.9	5.5	8.0
	Potência absorvida	W	75	65	80	110
	Corrente nominal	A	0.3	0.3	0.5	0.6
Caudal de ar (máx/med/min)		m³/h	450/350/280	550/400/300	700/600/500	1000/750/550
Nível de ruído (Pressão sonora)		dB(A)	37/34/31	39/35/32	41/36/33	42/37/34
Dimensões aparelho (LxPxH)		mm	700x615x200	700x615x200	900x615x200	1100x615x200
Peso do aparelho		Kg	21	22	26	30
Tubagem frigorífica	Linha Líquido/Gás	pol.	1/4" - 3/8"	1/4" - 3/8"	1/4" - 1/2"	3/8" - 5/8"
Pressão estática disponível		Pa	5	5	5	5
Diâmetro do tubo de drenagem		mm	ø25	ø25	ø25	ø25
Interligação elétrica		mm²	4x1.5			
Código			NI0145209	NI0145212	NI0145218	NI0145224

CONDUTA ALTA PRESSÃO ESTÁTICA

Conduta de alta pressão Multi-Split, com funcionamento silencioso permitindo uma integração perfeita em qualquer ambiente. O sistema de drenagem de condensação é possível em diferentes direções, dependendo da instalação desejada. O equipamento suporta até 125 Pa de pressão estática.

Comando por fio e bomba de condensados incluídos.

Comando de parede incluído (NPGA/44)



Pode consultar os símbolos na página 9.

Modelo Multi-Split Conduta			MDH09 GA UI	MDH12 GA UI	MDH18 GA UI	MDH24 GA UI
Arrefecimento	Potência térmica	kW	2.65	3.5	5.0	7.0
Aquecimento	Potência térmica	kW	2.8	4.0	5.5	8.0
Caudal de ar (Max./.../Min)		m³/h	700/670/640/610/ 580/550/520	650/560/520/480/ 450/410/380	880/840/810/790/ 770/750/730	1500/1200/1200/ 1000/1000/900/900
Nível de ruído (Pressão sonora)		dB(A)	41/39/38/37/ 36/35/34	39/37/36/35/ 34/33/32	41/39/39/38/ 38/37/34	45/40/40/38/ 38/36/36
Dimensões aparelho (LxPxH)		mm	710x450x200	710x450x200	1010x450x200	900x655x260
Alimentação elétrica (UE)			220-240V~50Hz, 1Ph			
Peso do aparelho		Kg	18.5	19	25	31
Tubagem frigorífica	Linha Líquido/Gás	pol.	1/4" - 3/8"	1/4" - 3/8"	1/4" - 1/2"	1/4" - 5/8"
Pressão estática disponível		Pa	25 (Máx 60Pa)	25 (Máx 60Pa)	25 (Máx 60Pa)	25 (Máx 125Pa)
Diâmetro do tubo de drenagem		mm²	ø26	ø26	ø26	ø26
Interligação elétrica		mm	4x1.5			
Código			NI0145409	NI0145412	NI0145418	NI0145424